

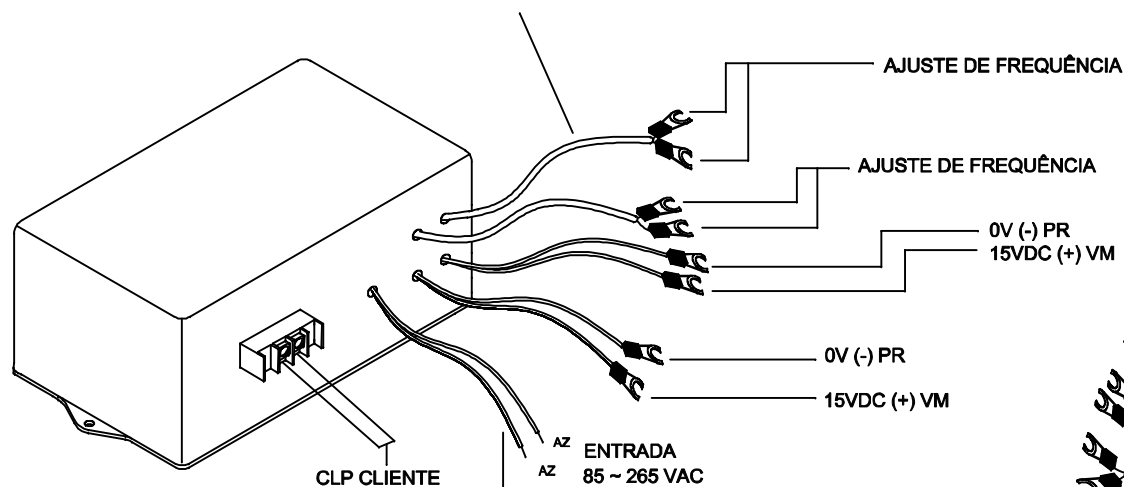
1

2

3

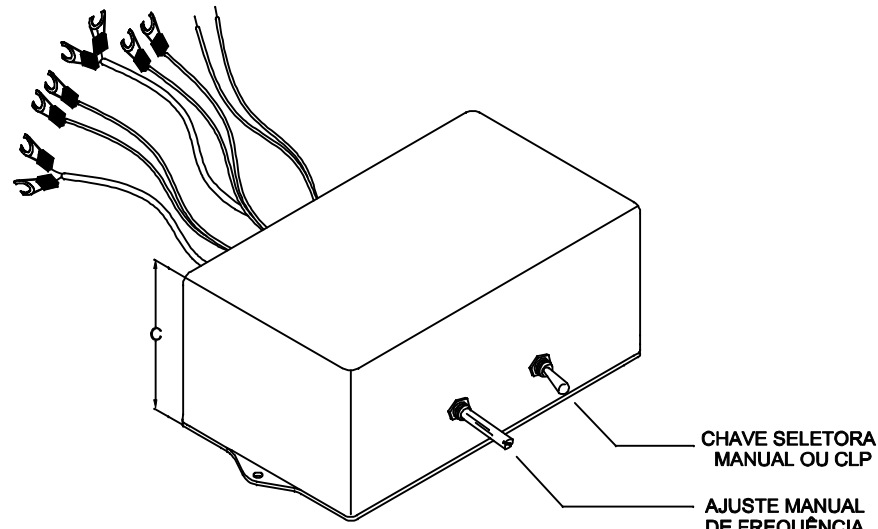
4

CABOS COM TERMINAL FORQUILHA POSSUEM 1m±5cm DE COMP.

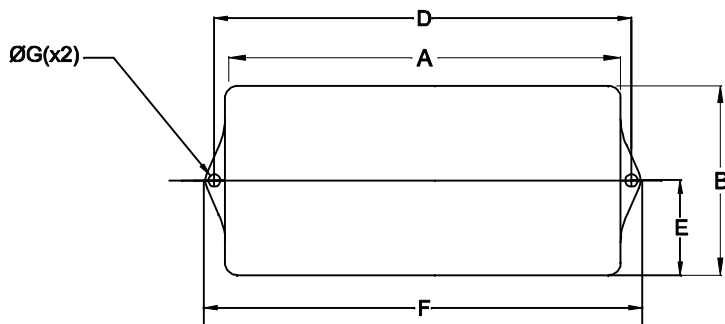


VISTA A

CABOS COM 300 ± 5mm DE COMP.



VISTA B



A	B	C	D	E	F	G
123.7±0.5	85.0±0.5	55.5±0.5	134.0±0.5	42.5±0.5	145.0±0.5	4.3±0.2

		DOC. Nº	
		108	
DIAGRAMA DE LIGAÇÃO			
CLIENTE: TECNOTRAFO		CÓDIGO: 250.240.01	
DESCRIÇÃO: CONJUNTO CONTROLE DE FREQUÊNCIA POR CORRENTE 4mA ~ 20mA OU MANUAL		PLACA: B-458+B-208	EMISSÃO: 03
DATA: 09/08/10	AUTOR: HIKISON	REV.: 00 00	FOLHA: 01/03
CONFERIDO:			

CAIXA PB - 112

1

2

3

4

Teste com Tensão de Entrada de 110/220Vac PINOS (9/10 E 7.6) (250.223.01)		
Aplicar uma corrente de entrada (Conector de Baquelite) 250.240.01	Verificar o CTRL de frequência por corrente Inversor 1 ± 2%	Verificar o CTRL de frequência por corrente Inversor 2 ± 2%
4,0 mA	2.258 ~ 2.351 Hz	2.255 ~ 2.348 Hz
4,8 mA	2.161 ~ 2.250 Hz	2.255 ~ 2.348 Hz
5,6 mA	2.058 ~ 2.142 Hz	2.255 ~ 2.348 Hz
6,4mA	1.957 ~ 2.036 Hz	2.255 ~ 2.348 Hz
7,2 mA	1.859 ~ 1.934 Hz	2.255 ~ 2.348 Hz
8,0 mA	1.754 ~ 1.825 Hz	2.255 ~ 2.348 Hz
8,8 mA	1.646 ~ 1.713 Hz	2.255 ~ 2.348 Hz
9,6 mA	1.540 ~ 1.603 Hz	2.255 ~ 2.348 Hz
10,4 mA	1.445 ~ 1.504 Hz	2.255 ~ 2.348 Hz
11,2 mA	1.377 ~ 1.434 Hz	2.255 ~ 2.348 Hz
12,0 mA	1.323 ~ 1.377 Hz	2.252 ~ 2.343 Hz
12,8 mA	1.288 ~ 1.341 Hz	2.163 ~ 2.252 Hz
13,6 mA	1.273 ~ 1.324 Hz	2.067 ~ 2.152 Hz
14,4 mA	1.273 ~ 1.324 Hz	1.971 ~ 2.052 Hz
15,2 mA	1.273 ~ 1.324 Hz	1.871 ~ 1.948Hz
16,0 mA	1.273 ~ 1.324 Hz	1.767 ~ 1.840Hz
16,8 mA	1.273 ~ 1.324 Hz	1.660 ~ 1.727Hz
17,6 mA	1.273 ~ 1.324 Hz	1.554 ~ 1.617Hz
18,4 mA	1.273 ~ 1.324 Hz	1.453 ~ 1.512Hz
19,2 mA	1.273 ~ 1.324 Hz	1.364 ~ 1.419Hz
20,0 mA	1.273 ~ 1.324 Hz	1.285 ~ 1.338Hz

 TECNOTRAFO		DOC. Nº	108
DIAGRAMA DE LIGAÇÃO			
CLIENTE:	TECNOTRAFO		CÓDIGO: 250.240.01
DESCRIÇÃO:	CONJUNTO CONTROLE DE FREQUÊNCIA POR CORRENTE 4mA ~ 20mA OU MANUAL		PLACA: 03 REV.: FOLHA: 03/03
DATA:	09/08/10	AUTOR:	HIKISON
		CONFERIDO:	