

(-) 15VDC / 1A
 LED VD 3mm
 SAÍDA (-) 15VDC / 1A
 LED VD 3mm
 SAÍDA (+) 15VDC / 1A
 0V
 (+) 15VDC / 1A

TERRA COMUM
 ENTRE AS SAÍDAS

SAÍDAS

0V
 (+) 5VDC / 4A
 LED VD 3mm
 SAÍDA (+) 5VDC / 4A

SAÍDA ISOLADA
 DAS DEMAIS

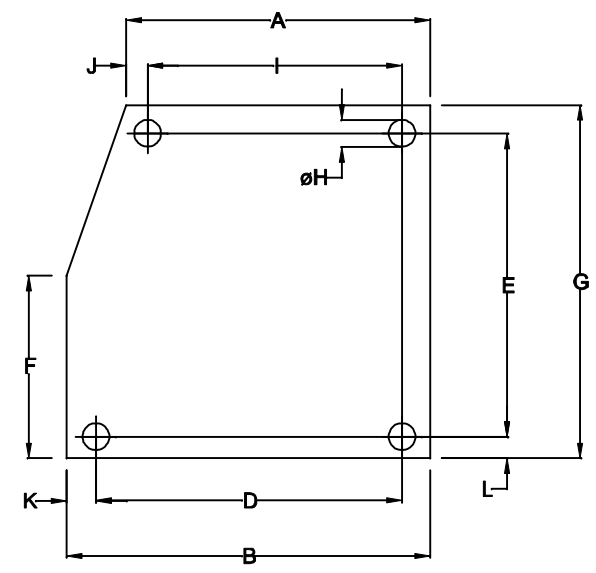
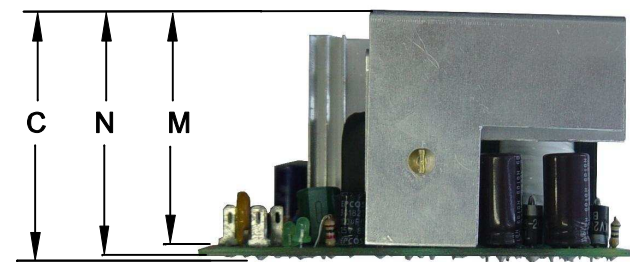
(+) ENTRADA
 18 ~ 36VDC
 (-)

CONVERSOR DC / DC ISOLADO
 ENTRADA E SAÍDA ISOLADAS ENTRE SI

DIMENSÕES EM: [mm]
 TOLERÂNCIA GERAL: ±0,5mm
 TOLERÂNCIA DOS FUROS : ±0,2mm

| A | B | C | D | E | F | G | H | I | J | K | L | M | N |
|------|------|------|------|------|------|------|-----|------|-----|-----|-----|------|------|
| 79.2 | 94.7 | 56.0 | 86.7 | 84.2 | 47.6 | 92.2 | 3.5 | 71.2 | 4.0 | 4.0 | 4.0 | 50.9 | 52.5 |

PESO DO PRODUTO: 235 (g)



| | | | |
|--|--|---------------------------|--------------------|
| | | DOC. Nº | 108 |
| DIAGRAMA DE LIGAÇÃO | | | |
| CLIENTE: TECNOTRAFO | | CÓDIGO: 136.948.01 | |
| DESCRIÇÃO: CONVERSOR DC / DC E. 18 ~ 36VDC S. 5VDC/4A +15VDC/1A -15VDC/1A | | PLACA: B-058 | EMISSÃO: 01 |
| DATA: 25/03/11 | | AUTOR: HIKISON | CONFERIDO: |