

A

B

C

D

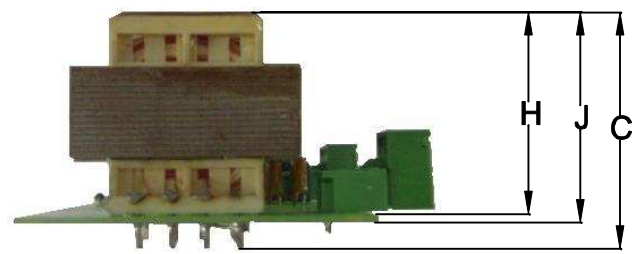
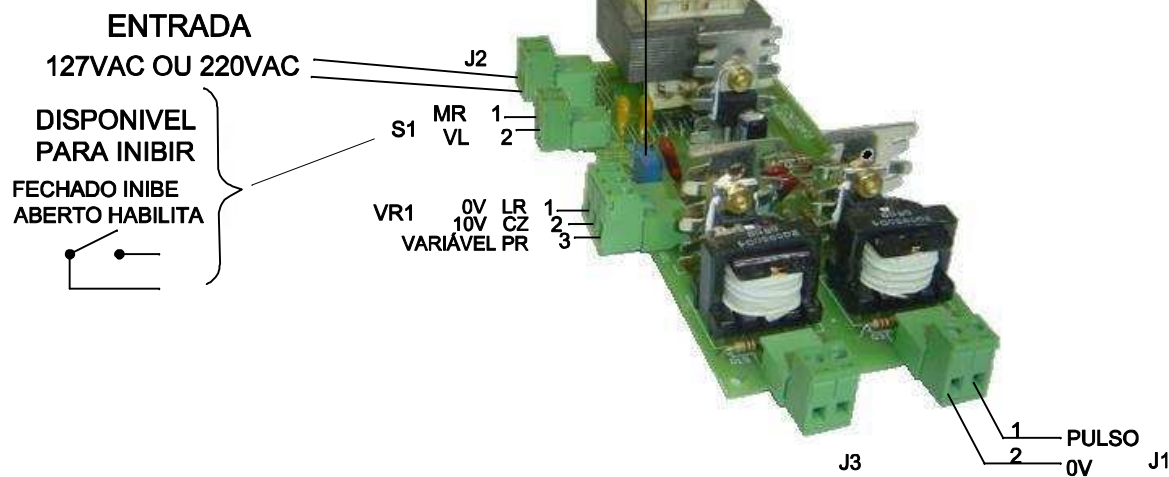
A

B

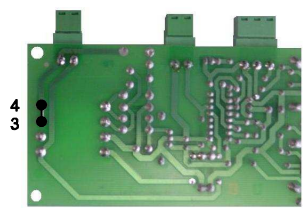
C

D

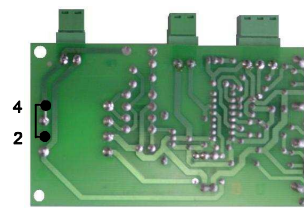
TRIMPOT PARA COLOCAR EM FASE O INÍCIO DOS DISPAROS



ATENÇÃO:
VISTA POR BAIXO

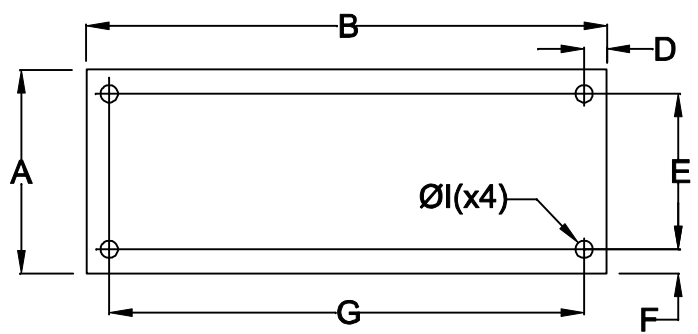


PARA REDE DE 380V F-F: CONFIGURAR O TRAFÓ PARA 220V UNINDO O PINO 3-4.



PARA REDE DE 220V F-F: CONFIGURAR O TRAFÓ PARA 127V UNINDO O PINO 2-4.

ESTA PLACA DEVE SEMPRE SER ALIMENTADA POR FASE-NEUTRO, POR CAUSA DO SINCRONISMO.



PARA TRIFÁSICO SÃO NECESSÁRIOS 3 PLACAS.

DIMENSÕES EM: [mm]

A	B	C	D	E	F	G	H	I	J
64.0±0.5	147.6±0.5	41.1±0.5	3.9±0.5	56.0±0.5	3.9±0.5	140.2±0.5	36.0±0.5	3.5±0.2	37.6±0.5

		DOC. Nº	108
DIAGRAMA DE LIGAÇÃO			
CLIENTE	TECNOTRAFO		CODIGO 136.660.01
DESCRIÇÃO	PLACA CONTROLADORA DO ÂNGULO DE DISPARO PARA THYRISTORES		PLACA B-508 REV. 00 EMIÇÃO 03
DATA: 11/06/10	AUTOR: HIKISON	CONFERIDO:	