

1

2

3

4

ENTRADA  
9 ~ 27VDC

CABO COM 50cm ± 5cm DE COMPRIMENTO

VM(+)  
PR(-)

TRIMPOT PARA  
AJUSTE DE TENSÃO

CABOS COM 300mm ± 5mm DE COMPRIMENTO

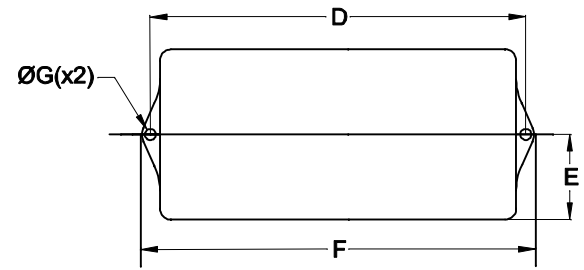
VM(+) 12,99~16,09VDC / 1,5A

SAÍDA  
PR(-) 0V

LED VD

CONVERSOR DC / DC ISOLADO  
ENTRADA E SAÍDA ISOLADAS ENTRE SI

VISTA SUPERIOR



DIMENSÕES EM: [ mm ]

A	B	C	D	E	F	G
85.0±0.5	55.5±0.5	123.7±0.5	134.0±0.5	42.5±0.5	145.0±0.5	4.0±0.2

CAIXA PB-112 TE COR PRETA  
PESO DO PRODUTO: 248,0g

		DOC. Nº	108
<b>DIAGRAMA DE LIGAÇÃO</b>			
CLIENTE:	TECNOTRAFO		CÓDIGO: 136.419.01
DESCRIÇÃO:	CONVERSOR DC/DC E.9~27VDC S.12,99~16,09VDC / 1,5A		PLACA: B-085 REV.: 04
DATA:	08/12/10	AUTOR:	HIKISON
		CONFERIDO:	

1

2

3

4