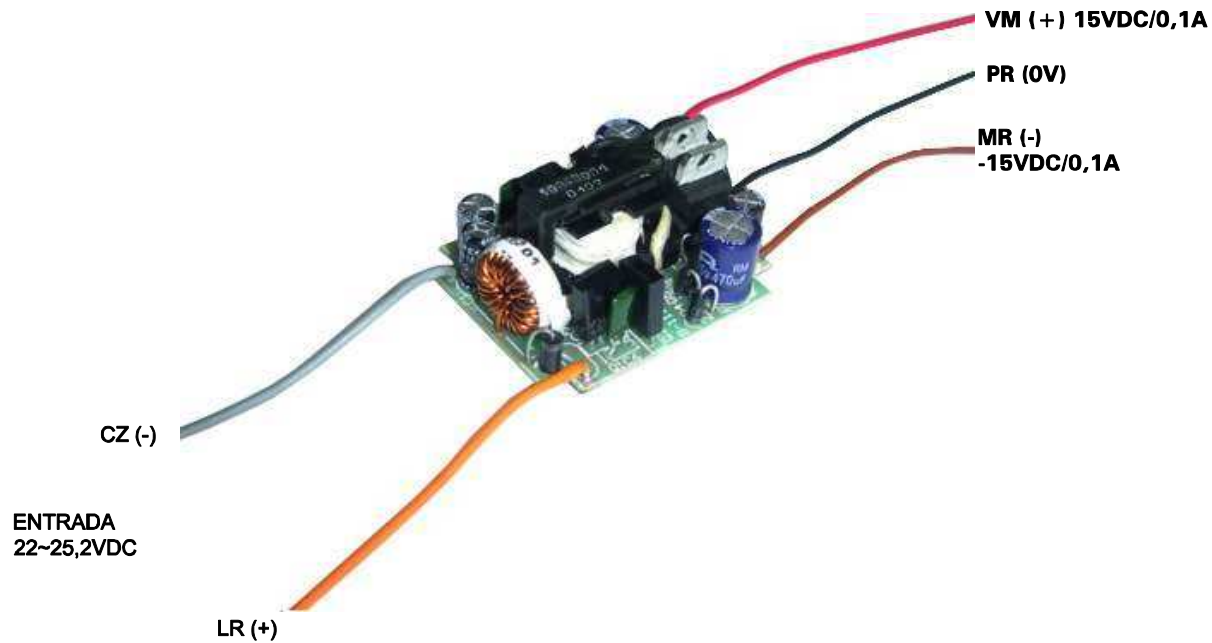
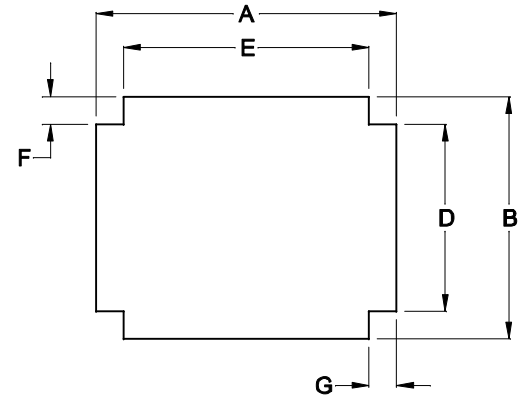


COMPRIMENTO DOS CABOS COM 150mm ± 5mm



CONVERSOR DC / DC ISOLADO  
ENTRADA E SAÍDA ISOLADAS ENTRE SI



DIMENSÕES EM: [ mm ]

A	B	C	D	E	F	G	H	I
49.0±0.5	39.5±0.5	25.1±0.5	30.5±0.5	40.0±0.5	4.5±0.5	4.5±0.5	20.0±0.5	21.6±0.5

PESO DO PRODUTO: 48 (g)

		DOC. Nº	108
<b>DIAGRAMA DE LIGAÇÃO</b>			
CLIENTE:	<b>TECNOTRAFO</b>		CÓDIGO: 136.072.01
DESCRIÇÃO:	CONVERSOR DC / DC E. 22 ~ 25,2VDC S. +15VDC/0,1A -15VDC/0,1A		PLACA: B-111 REV.: 03
DATA:	14/07/10	AUTOR:	HIKISON
		CONFERIDO:	02