

CABOS COM 200mm ± 5mm DE COMPRIMENTO

ENTRADA  
18 ~ 36 VDC

(-) CZ  
(+) LR

LED VD

SAÍDAS

SAÍDA ISOLADA  
DAS DEMAIS

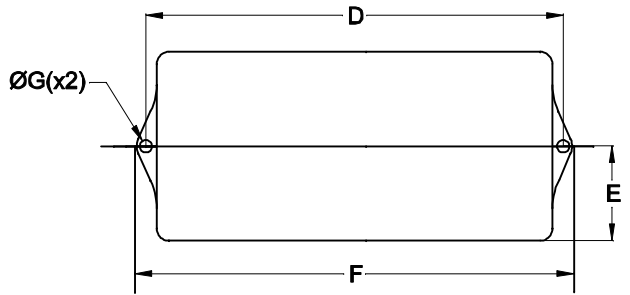
VM(+) 5VDC / 1A  
PR 0V

TERRA COMUM  
ENTRE AS SAÍDAS

MR(-) 15VDC / 0,5A  
PR 0V  
BR(+) 15VDC / 0,5A

CONVERSOR DC / DC ISOLADO  
ENTRADA E SAÍDAS ISOLADAS ENTRE SI

VISTA SUPERIOR



DIMENSÕES EM: [ mm ]

A	B	C	D	E	F	G
85.0 ± 0.5	55.5 ± 0.5	123.7 ± 0.5	134.0 ± 0.5	42.5 ± 0.5	145.0 ± 0.5	4.0 ± 0.2

CAIXA PB-112 TE  
COR PRETA

 <b>TECNOTRAFO</b>		DOC. Nº	108
<b>DIAGRAMA DE LIGAÇÃO</b>			
CLIENTE: <b>TECNOTRAFO</b>		CÓDIGO: 134.271.01	
DESCRIÇÃO: CONVERSOR DC/DC E.18~36VDC S.5VDC/1A S.15VDC/0,5A S.-15VDC/0,5A		PLACA: B-096	EMISSÃO: 03
DATA: 06/10/10	AUTOR: HIKISON	CONFERIDO:	