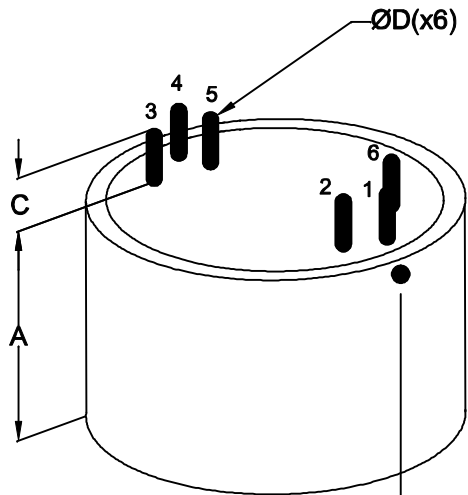
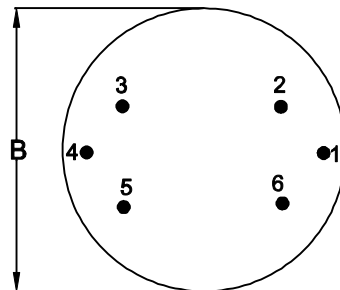


VISTA POR CIMA (PARA LAYOUT)

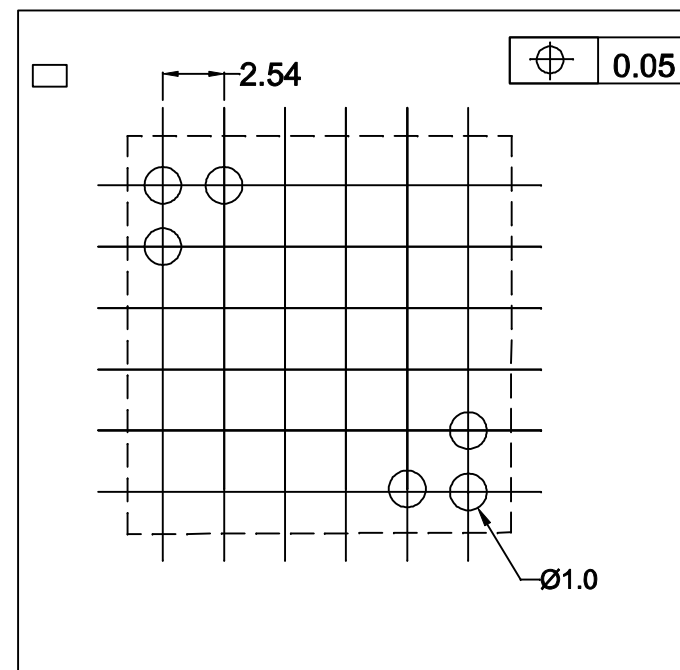


REFERÊNCIA
(PINTA PINO 1)



PINOS 1 E 4 SOMENTE
PARA FIXAÇÃO

ARRANJO PARA FURAÇÃO DA PCI



ATENÇÃO:
PEÇA RESINADA



DIMENSÕES EM: [mm]

A	B	C	D
15.0±0.5	23.0±0.5	2.5 mín.	0.6

CANECA ALUMÍNIO COR PRETA
CÓD.: 891.018.01

		DOC. Nº	108
DIAGRAMA DE LIGAÇÃO			
CLIENTE:		TECNOTRAFO	
DESCRÇÃO:		CONVERSOR DE VIDEO PASSIVO MOD. CVT 300m	
P/ PCI "TAMBOR 225"		PLACA:	EMISSÃO:
DATA:		16/12/10	04
AUTOR:		HIKISON	
CONFERIDO:			
CÓDIGO:		133.253.01	
REV.:			