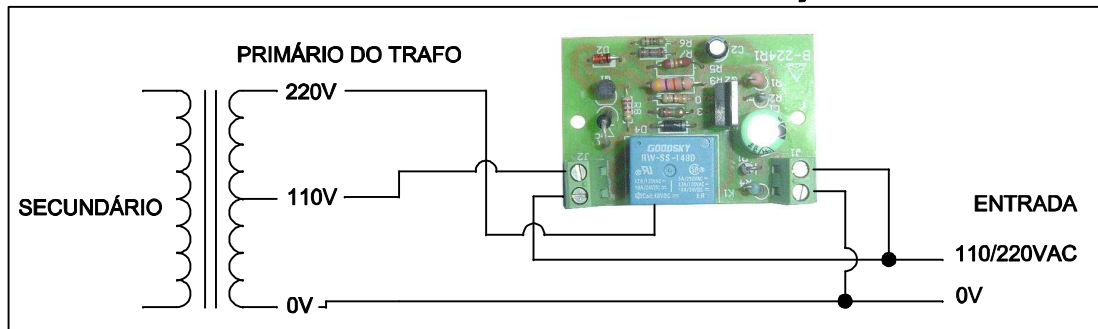
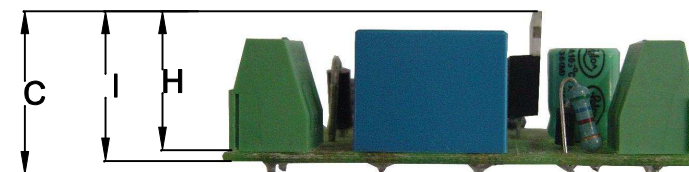


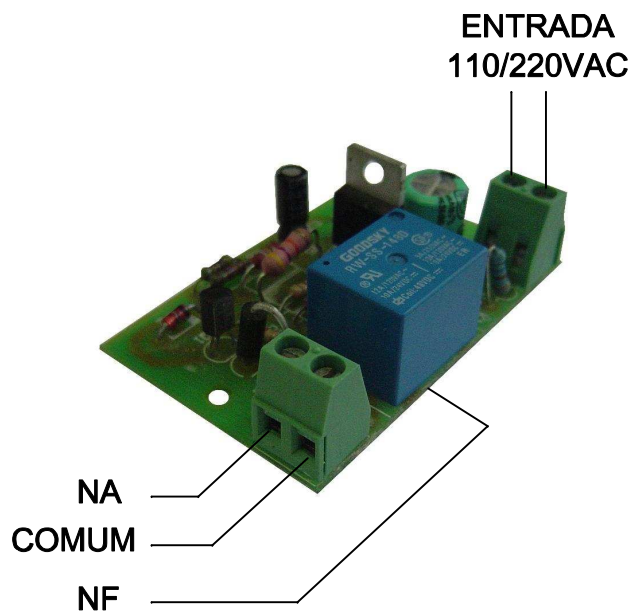
ESQUEMA DE LIGAÇÃO



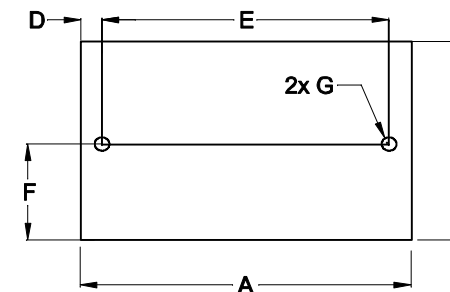
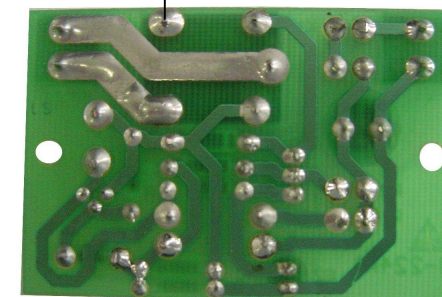
VISTA FRONTAL



- * PARA TENSÃO DE REDE DE 90 à 140Vac RELÉ FECHADO
- * PARA TENSÃO DE REDE DE 150 à 260Vac RELÉ ABERTO



LIGAR O NF



DEVE SER LIGADA NO LUGAR DO SELETOR DA FONTE

DIMENSÕES EM: [mm]

A	B	C	D	E	F	G	H	I
60±0,5	40±0,5	24,0±0,5	3,75±0,5	52,5±0,5	20±0,5	Ø3,5±0,2	18,9±0,5	20,5±0,5

PESO DO PRODUTO: 30g



TECNOTRAFO

DOC. Nº

108

DIAGRAMA DE LIGAÇÃO

CLIENTE:	TECNOTRAFO	CÓDIGO:	132.886.01
DESCRIÇÃO:	SELETOR AUTOMÁTICO 110/220VAC	PLACA:	B-224
		REV.:	00
DATA:	08/12/10	AUTOR:	HIKISON
		CONFERIDO:	

EMISSÃO: 04