

1

2

3

4

A

A

B

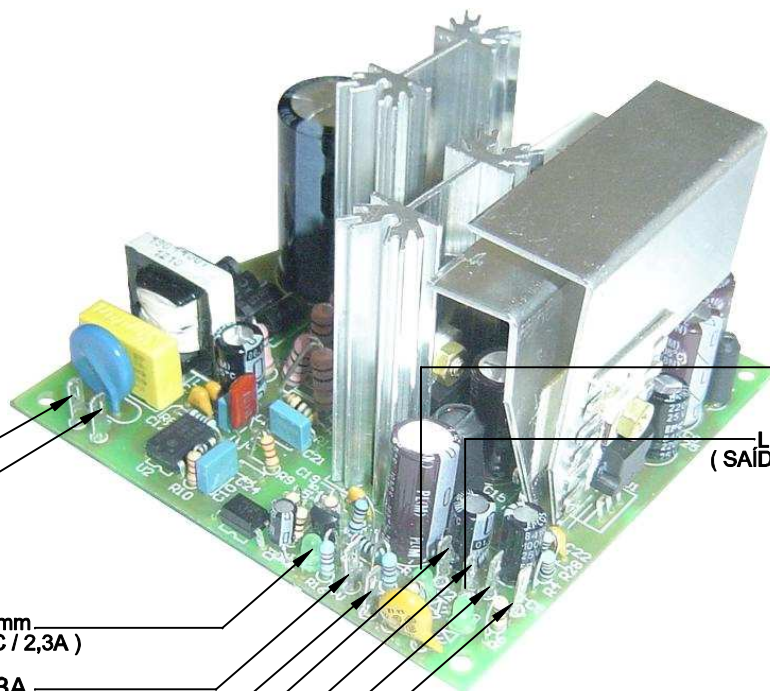
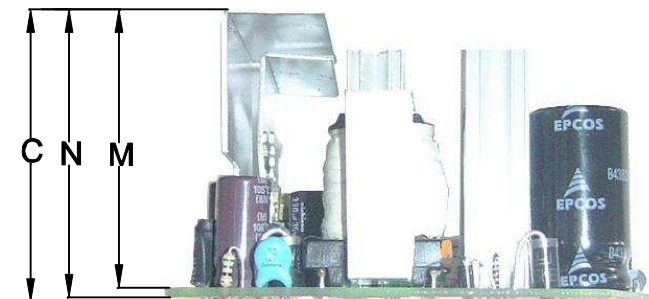
B

C

C

D

D



ENTRADA  
85 ~ 265VAC  
OU  
100~400VDC

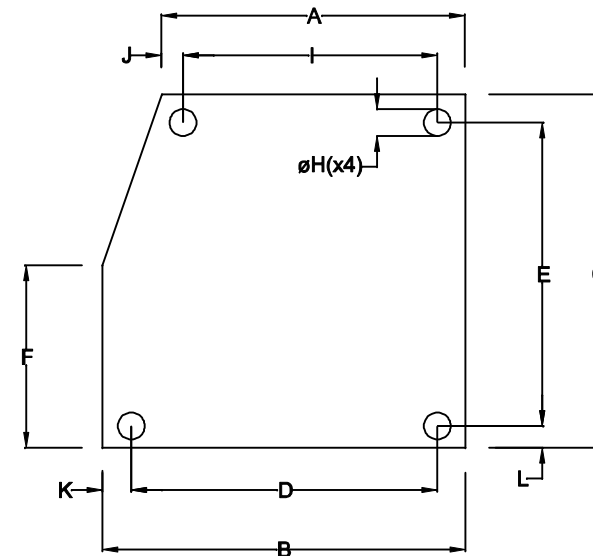
LED VD 3mm  
(SAÍDA 5VDC / 1A)

LED VD 3mm  
(SAÍDA 12VDC / 1A)

SAÍDA ISOLADA  
LED VD 3mm  
(SAÍDA 24VDC / 2,3A)  
(+) 24VDC / 2,3A  
(-) 0V

SAÍDAS

TERRA COMUM  
ENTRE  
AS SAÍDAS  
(+) 5VDC / 1A  
(-) 0V  
(-) 0V  
(+) 12VDC / 1A



DIMENSÕES EM: [ mm ]

A	B	C	D	E	F	G	H	I	J	K	L	M	N
79.2±0.5	94.7±0.5	61.1±0.5	86.7±0.5	84.2±0.5	47.6±0.5	92.2±0.5	3.5±0.5	71.2±0.5	4.0±0.5	4.0±0.5	4.0±0.5	56.0±0.5	57.6±0.5

PESO DO PRODUTO: 238g

		DOC. Nº	108
<b>DIAGRAMA DE LIGAÇÃO</b>			
CLIENTE: <b>TECNOTRAFO</b>		CÓDIGO: <b>131.472.01</b>	
DESCRIÇÃO: <b>FUNTE F.R. E 85 ~ 265VAC OU 100~400VDC          S.24VDC / 2,3A 12VDC / 1A 5VDC / 1A</b>		PLACA: <b>B-061</b>	EMISSÃO: <b>02</b>
DATA: <b>21/01/11</b>	AUTOR: <b>HIKISON</b>	CONFERIDO:	

1

2

3

4